

Programma

Disciplina del piano di studi	Anno 1	Anno 2	Anno 3
Accoglienza e Orientamento	1	1	1
Competenze chiave di cittadinanza	1	1	1
Asse culturale Matematico	3	3	3
Asse culturale Storico sociale	2	2	2
Asse culturale Scientifico tecnologico	2	2	2
Competenze professionali comuni tecnologie informatiche	2	2	2
Asse culturale linguaggi Italiano	3	3	2
Asse culturale linguaggi Inglese	2	2	2
Disegno Orafo Storia dell'arte orafa	5	4	4
Laboratorio di oreficeria	6	6	6
Modellazione cere gemmologia	2	2	2
Sbalzo e cesello	3	2	2
Grafica computer modellazione	0	2	2
Stage			2 mesi



Progetto grafico: Marco Marini

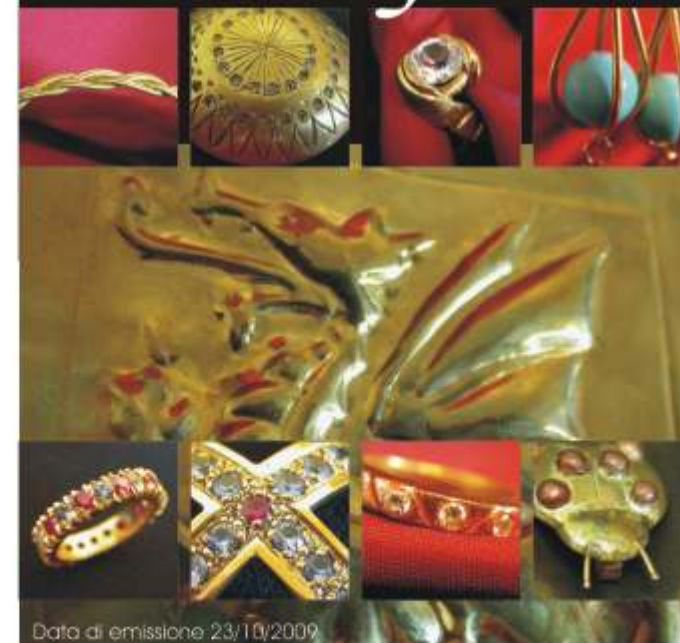
- **Rivolto** ai giovani di età compresa tra i 14 ed i 17 anni che hanno terminato le medie inferiori.
- **Durata** triennale, frequenza diurna di 3150 ore, di cui 320 di stag nel terzo anno
- **Luogo** di svolgimento: Agenzia Formativa "E. G. Ghirardi" Via San Tommaso 17, Torino
- **Certificazione:** è previsto il rilascio dell'Attestato di Qualifica e la certificazione delle competenze acquisite
- **Iscrizioni** presso la segreteria dell'agenzia formativa in Via San Tommaso 17, Torino entro il **27/02/2010**
- E' previsto una **prova attitudinale** motivazionale in ingresso: test, disegno e colloquio
- Il corso è completamente **gratuito** (soggetto a finanziamento pubblico)



AGENZIA FORMATIVA
E. G. GHIRARDI

Dal 1904, l'arte di insegnare una professione

Orafo



Data di emissione: 23/10/2009

Agenzia Formativa "E. G. Ghirardi"

Via San Tommaso 17 - 10121 TORINO
Tel. 011. 54.60.40 - Fax. 011. 51.84.167
ghirardi@scuolaorafi.it - www.scuolaorafi.it



accreditamento formazione n. 051/001 del 19-5-2003
accreditamento orientamento n. 371/001 del 28-11-2003



REGIONE PIEMONTE



Info

L'agenzia formativa Scuola Professionale per Orefici "E. G. Ghirardi" nasce a Torino nel **1904** ed è posizionata nel cuore della città, a due passi da Piazza Castello e da Via Roma.

Formazione professionale del comparto artistico e tipico in



oreficeria, gemmologia e lavorazione pietre preziose offre corsi gratuiti di qualifica professionale, specializzazione, con frequenza diurna e serale per varie tipologie di utenza.



Operatore orefice

Le nozioni acquisite nella Storia dell'Arte orafa consentono all'allievo di sviluppare le capacità necessarie al riconoscimento degli stili e delle tecniche orafe e forniscono un valido orientamento alla formazione di un personale profilo artistico e creativo. La Gemmologia, individuando le discriminanti qualitative dei minerali attraverso l'uso di appositi strumenti, determina l'assimilazione di adeguati criteri di valutazione delle pietre preziose. Le tecniche del disegno e le diverse fasi di progettazione del gioiello, con particolare attenzione all'aspetto formale ed all'analisi dei materiali

utilizzabili, sono alla base dell'impegno sperimentale nel Laboratorio di Oreficeria. L'applicazione di tecniche e tecnologie completano il necessario percorso formativo atto a delineare il profilo professionale, fornendo opportunità occupazionali come Addetto Orafo, Addetto alla pulitura e rifinitura in laboratori di Oreficeria e Gioielleria, Aziende e Aree di impiego del comparto Orafo.

